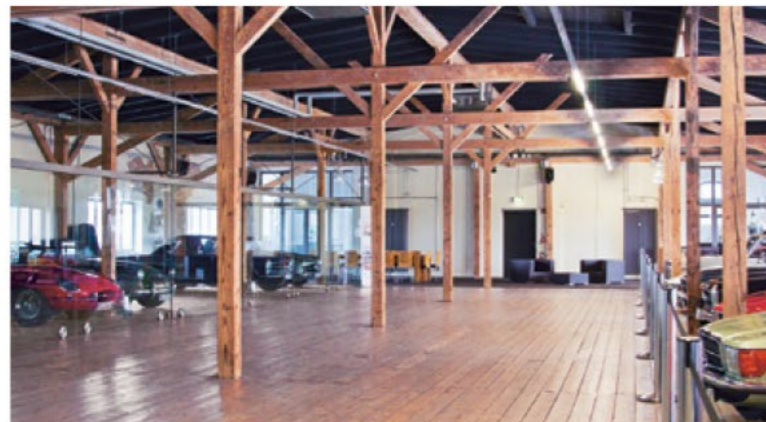


RÄUME FÜR TRÄUME

Im Norden Schwäbisch Gmünds entsteht im historischen Teil der ehemaligen RITZ Pumpenfabrik eine neue Attraktion für Liebhaber und Besitzer automobiler Raritäten: die Oldtimer **MANUFAKTUR B26**.

TEXT: PETER FREITAG FOTOS: PETER FREITAG, MARKETING AGENTUR HOMMEL-LIEBICH



Gelungenes Beispiel eines Kompetenz-Centers für automobiler Raritäten ist die Oldtimerfabrik Classic in Neu-Ulm.

auf dem denkmalgeschützten Fabrikareal soll bis Frühjahr 2016 in gekonnter Verbindung von Tradition und Moderne ein Kompetenz-Center entstehen, in das neben großzügigen Einstellflächen für die historischen Fahrzeuge auch Angebote für Handel, Vermietung und Pflege integriert werden. Die Oldtimer Manufaktur bietet mit Event- und Tagungsräumen zudem eine attraktive Präsentationsplattform für Firmen-, kulturelle, öffentliche und private Veranstaltungen. Eine Tages- und Veranstaltungsgastronomie sowie Shops und Manufakturbetriebe im Bereich Genuss & Lifestyle runden das Angebot der Manufaktur B26 für Besucher und Nutzer ab.

Initiatoren dieses 6,8 Mio teuren Vorhabens sind Manfred Hommel, Leiter der Mercedes Benz Niederlassung Stuttgart, der Gmünder Rechtsanwalt Peter Jursch und der Architekt Christof Preiß, zugleich führende Köpfe des Oldtimer Clubs Stuttgart-Staufferland, die von einem Kreis von rund 30 Investoren unterstützt werden. Hommel war auch Initiator der »Oldtimerfabrik Classic« in Neu-Ulm (s. Abb. links), einem ehemaligen Artilleriedepot, später Produktion von RÖMER Helmen, die seit 5 Jahren erfolgreich agiert. Die Investoren sehen auf dem denkmalgeschützten RITZ-Fabrikareal ebenfalls eine ideale Kulisse, um einen Ort zu schaffen, der Tradition und Moderne gekonnt verbindet. Hier werden nicht nur Oldtimer-Liebhaber und -Besitzer zukünftig einen einzigartigen Rahmen finden, um Tradition zu pflegen und Fahrkultur zu genießen.

Werkstätten/Fahrzeugaufbereitung Mieter der Werkstätten werden renommierte regionale und überregionale Autohäuser und Fachwerkstätten sein, die auf Oldtimer spezialisiert und branchenbekannt sind. Die Reparatur und Aufbereitung der historischen Fahrzeuge wird auch für Besucher erlebbar sein, da die Werkstätten an 3 Seiten mit Glaswänden umbaut und somit einsehbar sind. Ergänzt werden die Werkstätten durch Büros von qualifizierten Gutachtern, Oldtimer-Vermietern und -Händlern. Für die Fahrzeugpflege steht eine Waschkabine, für die -aufbereitung eine Pflegeeinheit zur Vermietung bereit.

Einstellflächen Die Manufaktur wird nach dem Umbau auf drei Geschossen 125 Einstellflächen für Old- und Youngtimer bieten, die von Firmen und Privatpersonen gemietet werden können. Im EG und OG sind die automobilen Raritäten auf den Einstellflächen und in den Glasboxen auch für Besucher zu besichtigen. Die Technik und Infrastruktur des Gebäudes – z.B. durch einen Fahrzeugaufzug – wird so geschaffen, dass die Mieter der Flächen Tag und Nacht auf Ihre Fahrzeuge zugreifen können. Die Überwachung der Oldtimer ist rund um die Uhr gewährleistet.



Tagungsräume Es stehen im EG und OG vier Tagungsräume von 35 bis 75 qm zur Verfügung. Im OG grenzt eine Terrasse an die zwei Tagungsräume an. Die Räume sind durch Mobiliar, Medientechnik, etc. entsprechend ausgestattet und je nach Nutzungsbedarf flexibel gestaltbar.

Gastronomie Die Oldtimer Manufaktur wird sowohl Tages- wie Eventgastronomie anbieten. Im Zugangsbereich des Areals wird ein Restaurant integriert, das Frühstück, Businesslunch und Dinner für Besucher und Mieter anbietet. Angeschlossen ist eine Terrasse im Außenbereich der Manufaktur, die ebenfalls saisonal bespielt wird. Im OG des Gebäudekomplexes wird es ein Küchen-Loft geben, der mit Blick auf die historischen Fahrzeuge z.B. für Küchenpartys, Kochschulen oder Teambuildings gemietet werden kann.

Events Der Gebäudekomplex wird verschiedene Flächen und Nutzungskonzepte für die Ausrichtung von Events – von 5 bis 500 Personen – anbieten. Interessenten steht ein professionelles, hausinternes Eventmanagement zur Verfügung, das – wenn gewünscht – alles aus einer Hand anbietet, von der entsprechenden (Licht-)Technik bis hin zu passenden Showacts. Das außergewöhnliche Ambiente bietet Raum für unterschiedlichste Events wie Ausstellungen, Produkt- oder Filmpräsentationen, Firmen- oder Privatfeiern, Tagungen, kulturelle Veranstaltungen, u.v.m. Die »Piazza« im Zentrum des Areals bietet mit 740 qm Platz für bis zu 500 Personen. Die »Boxengasse« in der Passage mit Glasdach, als Bindeglied zwischen Gewerbeeinheit und Lagerhalle, bietet für mittelgroße Veranstaltungen mit 50 bis 300 Gästen ein attraktives Forum. Angedacht sind außerdem thematische Großveranstaltungen mit spezifischen Fahrzeugmarken oder -generationen (z.B. »Ciao Italia«), weitere automobiler Events, Aus- und Sternfahrten oder öffentliche Veranstaltungen wie Frühlings-Opening, Oktoberfest oder Weihnachtsmarkt.

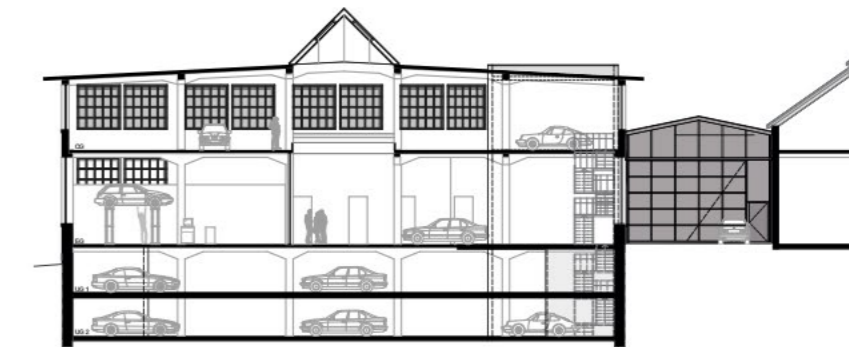
Mit der Oldtimer Manufaktur B26 entsteht in Schwäbisch Gmünd, dem »Geburtsort« des UNIMOG und wichtigem Handels-, Zuliefer- und Entwicklungsstandort für die Automobilindustrie, ein neuer attraktiver Anziehungspunkt nicht nur für Liebhaber und Besitzer automobiler Raritäten.



Auch im umgebauten RITZ-Areal wird es eine gekonnte Verbindung von historischer und neuer Architektur geben, wie dies in Neu-Ulm gekonnt umgesetzt wurde.



Mit Gastronomie und attraktiven Eventflächen für 5 bis 500 Personen bietet die Manufaktur B26 Raum für Ausstellungen, Produktpräsentation, Firmen- und Privatfeiern, u.v.m.



In der Manufaktur B26 wird es auf 3 Geschossen 125 Einstellflächen für Old- und Youngtimer geben. Diese werden teils offen, teils hinter Glas auch für Besucher zugänglich sein.

